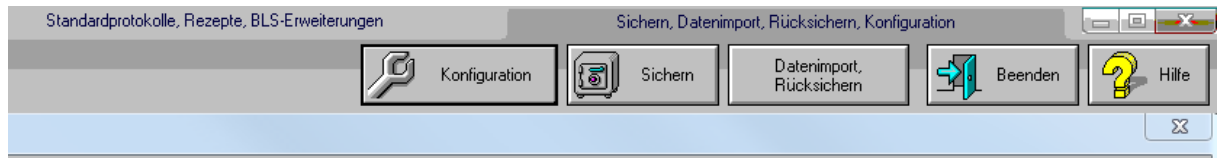
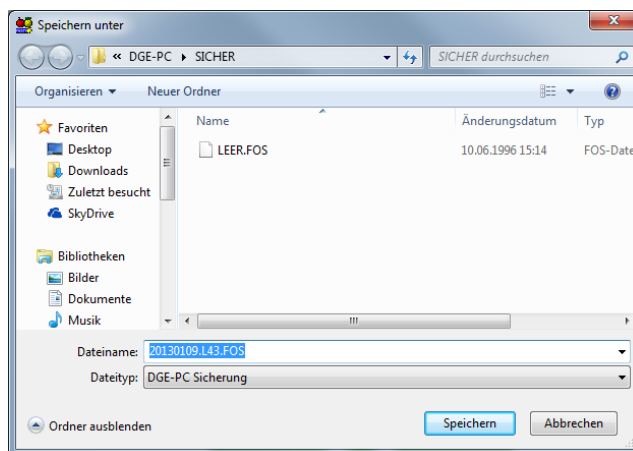


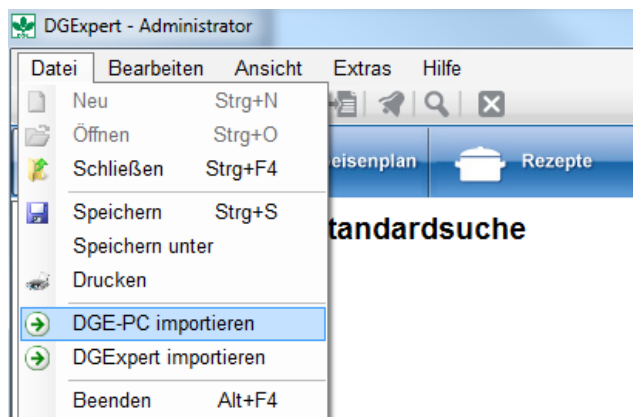
- 1.) In DGE-PC im Bereich „Sichern Datenimport, Rücksichern, Konfiguration“ auf Sichern Klicken.



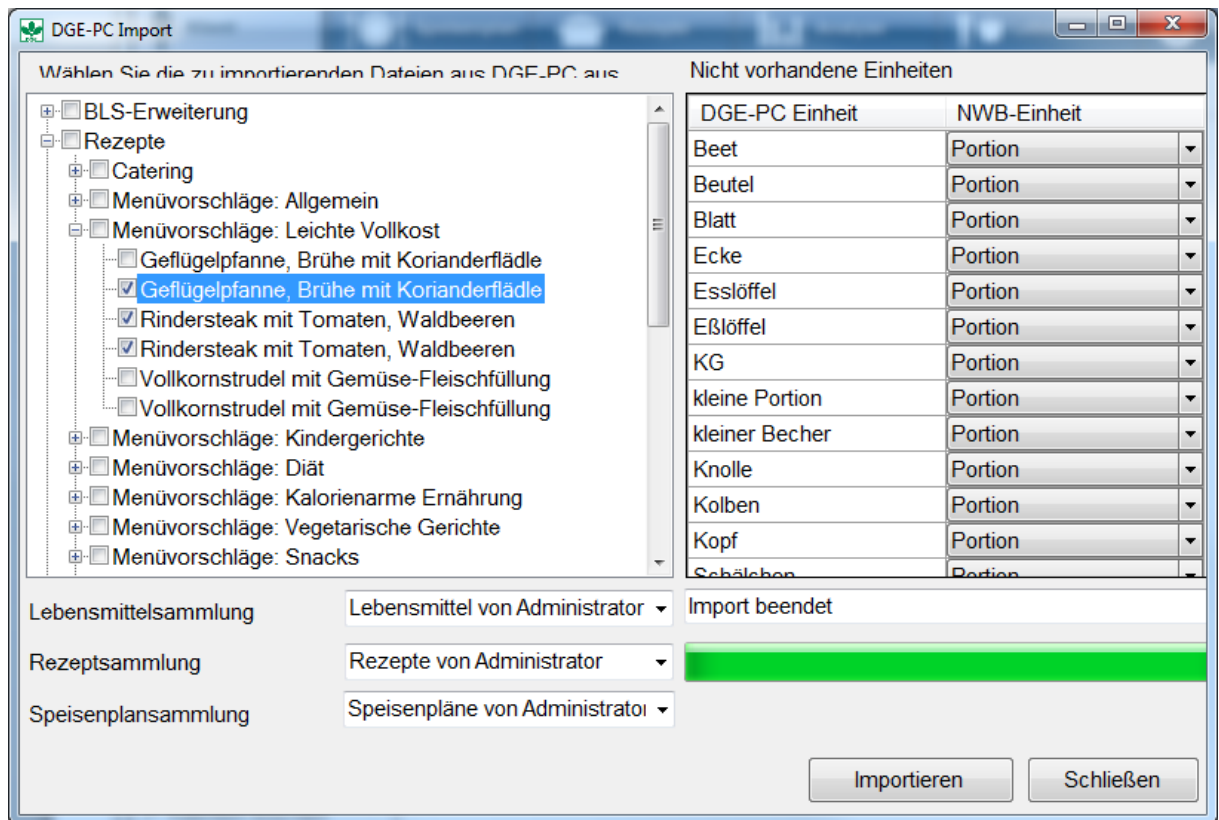
- 2.) Wählen Sie das Sicherungsverzeichnis aus und bestätigen Sie mit Speichern.



- 3.) In DGExpert auf Datei > DGE-PC importieren klicken und die exportierte Datei auswählen.



- 4.) Gewünschte Elemente links im Baum selektieren und mit Klick auf **Importieren** in das Programm laden.



Tipp: Zu jedem Lebensmittel, Rezept können per Doppelklick detaillierte Informationen angezeigt werden.

